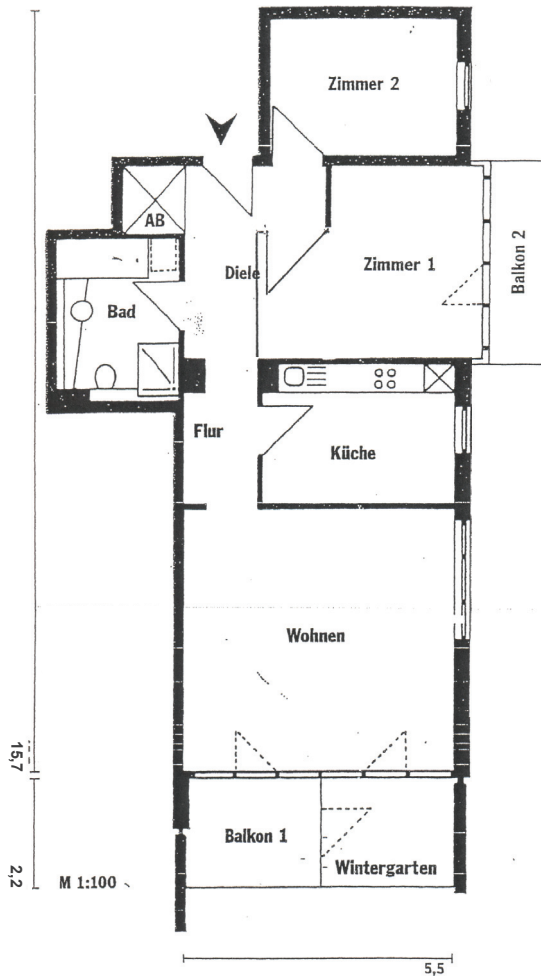




## TYP S06

3-Zi.-Whg.  
99 m<sup>2</sup>



### 3 Zimmer

Wohnen	30,36 m <sup>2</sup>
Zimmer 1	16,16 m <sup>2</sup>
Zimmer 2	10,88 m <sup>2</sup>
Küche	11,01 m <sup>2</sup>
Bad	8,00 m <sup>2</sup>
Diele	7,80 m <sup>2</sup>
Flur	4,14 m <sup>2</sup>
Abstellraum	1,82 m <sup>2</sup>
Balkon 1	
Balkon 2	
Wintergarten	

Wohnfläche ca. 99 m<sup>2</sup>

### Grundausrüstung & Eckdaten der Mietung:

- Fußboden in Eichenparkett (außer Küche und Bad)
- Gaszentralheizung / Heizkörper
- Naturholzfenster mit Isolierverglasung
- Fensterbänke in Naturholz
- stilvolle Einbauküche, E-Herd mit Cerankochfeld, Backofen, Kühlschrank mit 3\* Tiefkühlfach
- Geschirrspülmaschinenanschluss
- Fußboden im Badezimmer grau gefliest
- Bad mit seniorengerechter Duschkabine (teilweise mit Badewanne), Haltegriffe
- Kabelanschluss
- Gemeinschaftswaschkeller mit Münzwaschmaschinen / -Trockner (teilweise WMA in der Wohnung)
- Gegensprechanlage und Türspion
- großzügiger Abstellschrank in der Wohnung
- Balkon mit Wintergarten
- Kellerraum mit Steckdosenanschluss

### Innenmaße:

- Türbreiten: 0,90 m
- Lichte Raumhöhe: 2,50 m

W.-NR.	X	X	227	234	241	248	252
Etage	EG	1OG	2OG	3OG	4OG	5OG	6OG

